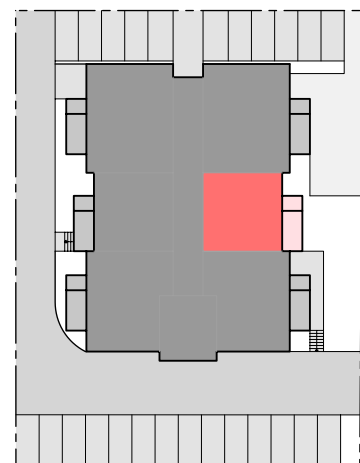
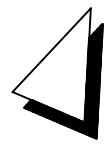


Whg. 2.2
GF: 63.21 m²

- Wände, Massiv
- Wände, Trockenbau
- GF = Grundfläche



Die dargestellten Einrichtungsgegenstände sind beispielhaft und unverbindlich.

 La Patria <small>Lamspringe GmbH</small>	La Patria Lamspringe GmbH Hohstr. 3, D-31028 Gronau Telefon +49 (0) 51 82 / 9 60 96 - 0 Telefax +49 (0) 51 82 / 9 60 95 - 9 Internet: http://www.la-patria.de E-Mail: info@la-patria.de	<i>La Patria</i> Lamspringe GmbH Im Winkelfeld 10		2. Obergeschoss Whg. 2.2
	05.04.2023	Maßstab	1:75	Urheberrecht und Weitergabe dieser Zeichnung bleibt ausschliesslich der Firma La Patria GmbH vorbehalten.